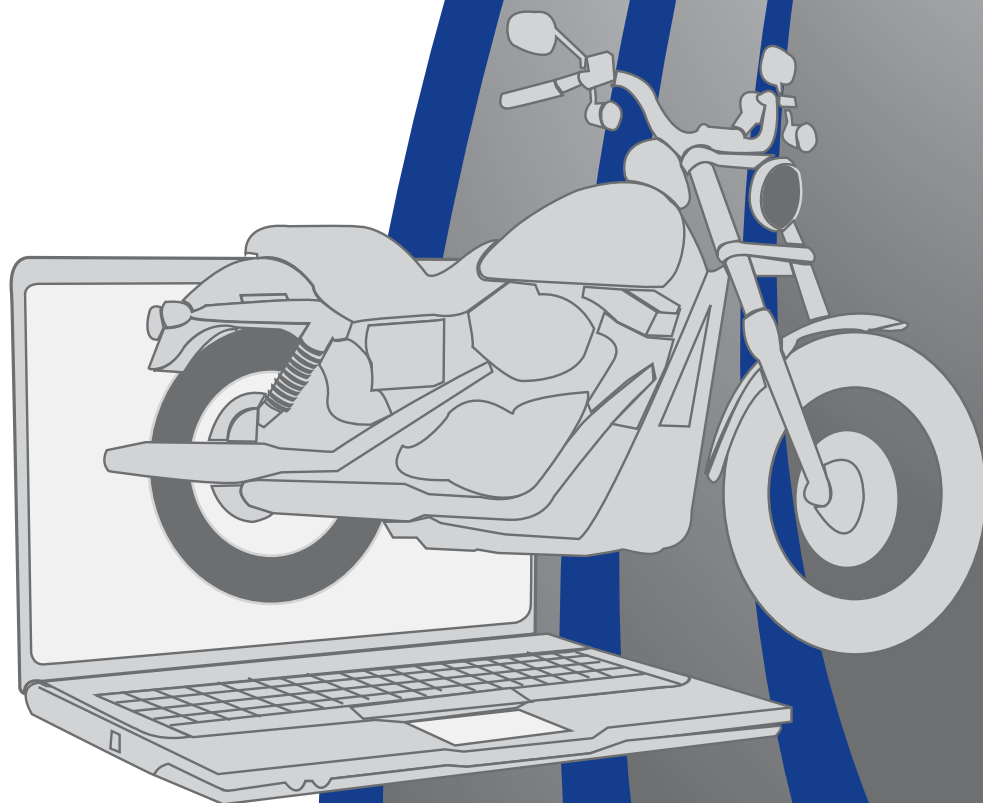




TopAutomotive
NEW GENERATION TOOLS AND EQUIPMENT



**MOTORBIKE
DIAGNOSTICS**



Motorbike Diagnostic Scan-Tool

e' uno strumento professionale per la Diagnosi delle centraline di Iniezione Elettronica (EFI).

Consente la lettura e la cancellazione di errori, la visualizzazione dei parametri in tempo reale, la registrazione dati e molte altre funzionalità.

Puo' essere usato facilmente dalle officine su un normale PC.

Caratteristiche:

- Visualizzazione parametri (Giri motore, Posizione farfalla acceleratore, tensione batteria, tempo di iniezione, anticipo d'accensione, ecc.)
- Lettura errori
- Cancellazione errori
- Lettura dati identificativi sistema di iniezione
- Diagnosi attiva (comando Contagiri, Iniettori, Bobine, Ventole, Pompa carburante, ecc.)
- Spegnimento spia di diagnosi
- Regolazione trimmer CO al minimo
- Reset potenziometro farfalla

Configurazioni:

- 6 lingue (Italiano, Inglese, Francese, Tedesco, Spagnolo, Portoghese)
- Unità di misura Inglese o Metriche

La confezione contiene:

- Software e Manuale (CD-ROM)
- Cavi seriali per la connessione
- Chiave Hardware

Protocolli supportati:

Il software MDST comunica con tutti i principali protocolli: ISO14230, KWP2000 e J1850.

Opzionali:

- Telemetria a corto raggio via Bluetooth per effettuare la diagnosi senza fili ingombranti
- Sonda lambda lineare
- Convertitore USB seriale

Requisiti di sistema:

Sistema operativo: PC con Windows 95/98/ME/2000/NT/XP/Vista

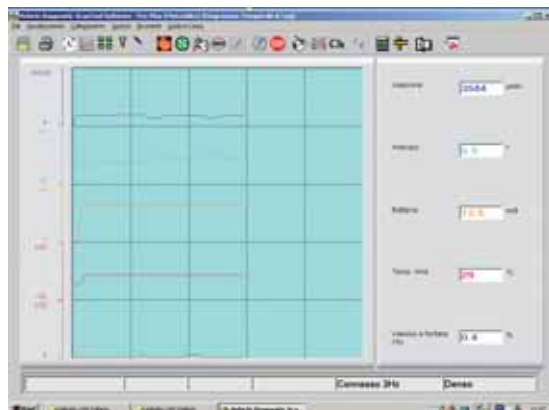
Marche supportate:

Adiva, Aprilia, Benelli, Bimota, Bmw, Buell & Victory, Cagiva, Ducati, GASGAS, Gilera, Harley Davidson, Kawasaki, Laverda, Malaguti, Moto-Guzzi, Moto-Morini, MV-AGUSTA, Peugeot, Piaggio, Sherco, Vespa, Voxan.

Centraline supportate:

Magneti-Marelli (IAWP8, IAW16M, IAW15M, IAW15P, IAW15RC, IAW59M, IAW5AM, MIU, IAW26H, IAW5SM), Delphi, VDO-Ignition, VDO-EFI, Visteon, Denso.

Consulta l'aggiornamento dei modelli supportati sul nostro sito www.top-automotive.com



Visualizzazione diagrammi



Visualizzazione cruscotto



Motorbike Diagnostic Scan-Tool

is the official vehicle diagnostic tool used by major motorbike manufacturers and professional technicians.

MDST puts at your fingertips all diagnostic and testing functions, as well as engine adjustments.

Features:

- View Real Time Engine Parameters data (RPM, Throttle Position Sensor, Battery Voltage, Lambda, etc) & system information
- View & Clear Diagnostic Trouble Codes (DTC) from ECU (Engine Control Unit)
- View & Clear Diagnostic Trouble Codes (DTC) from TSSM (Turn Signal/Security Mode)
- Calibration setting such as: Idle Fuel Trim adjustment, Idle adjustment
- Reset TPS (Throttle Position Sensor), AC (Idle Air Control) actuator, AVF (Air Fuel Value), Maintenance Light), etc..
- Perform Active Test (Tachometer, Injectors, Coils, Purge Solenoid, Idle Speed Control, etc..)
- Data Recording

Configurations:

- Operates in 6 languages (English, Italian, French, German, Spanish, Portuguese)
- English or Metric Units

Software package:

- Case
- CD-ROM: Software and manuals
- Serial communication cables
- Hardware key

Supported Protocols:

Blink Codes, ISO14230, KWP2000 e J1850 Protocols supported.

Accessory:

- Interfaces with Bluetooth
- Interfaces with Wideband Oxygen Sensor Controllers
- Interfaces with Gas Analyzer
- USB to serial converter

PC Requirements:

Runs on Microsoft Windows 95/98/ME/2000/NT/XP/Vista

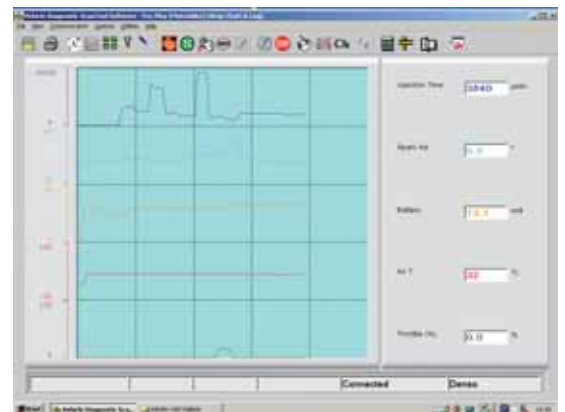
Supported motorbike manufacturers:

Adiva, Aprilia, Benelli, Bimota, Bmw, Buell & Victory, Cagiva, Ducati, GASGAS, Gilera, Harley Davidson, Kawasaki, Laverda, Malaguti, Moto-Guzzi, Moto-Morini, MV-AGUSTA, Peugeot, Piaggio, Sherco, Vespa, Voxan.

Supported ECUs:

Magneti-Marelli (IAWP8, IAW16M, IAW15M, IAW15P, IAW15RC, IAW59M, IAW5AM, MIU, IAW26H, IAW5SM), Delphi, VDO-Ignition, VDO-EFI, Visteon, Denso.

This list is constantly being updated. Check on www.top-automotive.com



Strip Chart



Gauges/Meters



Motorbike Diagnostic Scan-Tool

es un instrumento profesional para la Diagnósis de las centralitas de Inyección Electrónicas (EFI).

Permite la lectura y la cancelación de errores, la visualización de los parámetros en tiempo real, la grabación de datos u muchas otras funciones.

Puede ser fácilmente utilizado por los talleres con un normal ordenador.

Características:

- Visualización parámetros (Revoluciones motor, Posición mariposa acelerador, tensión batería, tiempo de inyección, avance encendido, etc.)
- Lectura errores
- Cancelación errores
- Lectura datos identificativos sistema de inyección
- Diagnósis activa (mando Cuentarrevoluciones, inyectoros, Bobinas, Ventiladores, Bomba carburante, etc.)
- Apagar chivato diagnósis
- Regulación trimmer CO al ralentí
- Reset potenciómetro mariposa

Configuraciones:

- 6 idiomas (Italiano, Inglés, Francés, Alemán, Español, Portugués)
- Unidad de medidas Ingleses o Métricas

La confección incluye:

- Software y Manual (CD-ROM)
- Cables seriales para la conexión
- Clave Hardware

Protocolos soportados :

El software MDST comunica con todos los principales protocolos: ISO14230, KWP2000 e J1850.

Opcionales:

- Telemetría de corto rayo transmisión por Bluetooth para efectuar la diagnósis sin cables molestos
- Sonda lambda lineal
- Convertidor USB serial

Requisitos del sistema:

Sistema operativo: PC con Windows 95/98/ME/2000/NT/XP/Vista

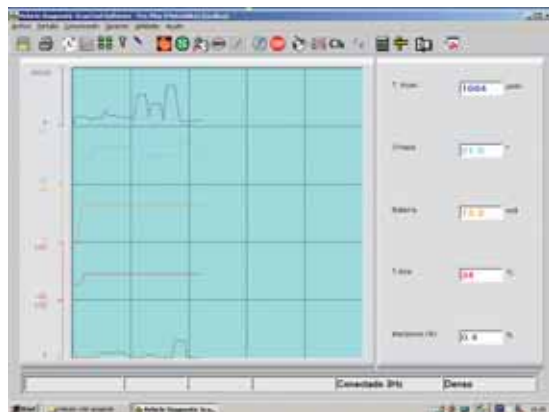
Marcas soportadas:

Adiva, Aprilia, Benelli, Bimota, Bmw, Buell & Victory, Cagiva, Ducati, GASGAS, Gilera, Harley Davidson, Kawasaki, Laverda, Malaguti, Moto-Guzzi, Moto-Morini, MV-AGUSTA, Peugeot, Piaggio, Sherco, Vespa, Voxan.

Centralitas soportadas:

Magneti-Marelli (IAWP8, IAW16M, IAW15M, IAW15P, IAW15RC, IAW59M, IAW5AM, MIU, IAW26H, IAW5SM), Delphi, VDO-Ignition, VDO-EFI, Visteon, Denso.

Consulta la actualización de los modelos soportados en nuestra página web www.top-automotive.com



Pantalla Grafica



Pantalla Analogica



Motorbike Diagnostic Scan-Tool

ist das professionelle Werkzeug zur Diagnose von Steuergeräten mit elektronischer Einspritzung (EFI).

Es ermöglicht das Ablesen und Löschen von Fehlern, die Echtzeit-Anzeige der Parameter, das Speichern von Daten und zahlreiche andere Funktionen. Einfache Bedienung auf einem normalen PC, zum Einsatz bei Hersteller ebenso wie in der Werkstatt.

Technische Daten Charakteristiken:

- Anzeige der Parameter (Drehzahl, Position Drossel/Gaspedal, Batteriespannung, Einspritzzeit, Lambda u.a. Systeminformationen)
- Ablesen der Fehler
- Löschen der Fehler
- Ermittlung/Ablesen der Kenndaten des Einspritzsystems
- Aktive Diagnose (Steuerung von Drehzahlmesser, Einspritzventilen, Zündspulen, Lüftung, Benzinpumpe usw.)
- Ausschalten der Diagnose Signalleuchte
- CO Trimmer Einstellung auf Mindestwert
- Reset Drossel/Gaspedal Potentiometer

Konfigurationen:

- 6 Sprachen (italienisch, englisch, französisch, deutsch, spanisch, portugiesisch)
- Englische oder metrische Maßeinheiten

Inhalt des Softwarepakets:

- CD-ROM: Software und Handbuch
- Serialkabel für den Anschluss
- Hardware Key

Unterstützte Protokolle:

Die MDST Software kann mit den hauptsächlichen Protokollen eingesetzt werden: ISO14230, KWP2000 und J1850.

Zubehör auf Anfrage:

- Bluetooth Schnittstellen zur bequemeren Diagnose
- Lineare Lambda Sonde
- Serial USB Konverter

PC Systemanforderungen:

Betriebssystem: Windows 95/98/ME/2000/NT/XP/Vista für PC

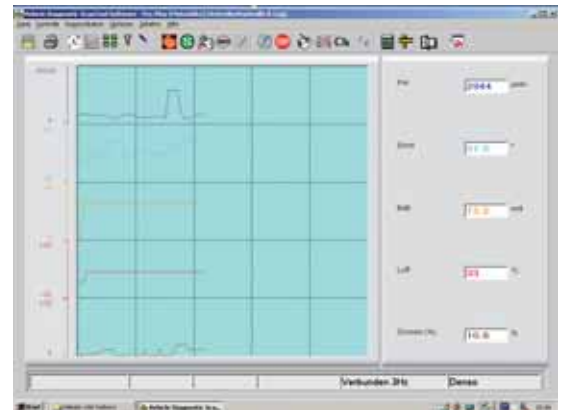
Unterstützte Marken:

Adiva, Aprilia, Benelli, Bimota, Bmw, Buell & Victory, Cagiva, Ducati, GASGAS, Gilera, Harley Davidson, Kawasaki, Laverda, Malaguti, Moto-Guzzi, Moto-Morini, MV-AGUSTA, Peugeot, Piaggio, Sherco, Vespa, Voxan.

Unterstützte Steuergeräte:

Magneti-Marelli (IAWP8, IAW16M, IAW15M, IAW15P, IAW15RC, IAW59M, IAW5AM, MIU, IAW26H, IAW5SM), Delphi, VDO-Ignition, VDO-EFI, Visteon, Denso.

Diese Liste wird ständig aktualisiert. Zu weiteren Modellen schauen Sie nach bei www.top-automotive.com



Schreiberkontrolle



Instrumentenanlagekontrolle



Motorbike Diagnostic Scan-Tool

Профессиональный инструмент для диагностики установок электронного впрыска (EFI).

Дает возможность снятия показаний и стирания ошибок, визуализации параметров в режиме реального времени, регистрации данных и многие другие функции. Легкий в использовании, достаточно иметь любой обычный компьютер, предназначен для СТО и производителей мотоциклов.

ХАРАКТЕРИСТИКИ:

- Визуализация параметров (обороты двигателя, позиция дроссельного клапана ускорителя, напряжение аккумулятора, длительность впрыска, опережение зажигания, и т.д.)
- Снятие показаний об ошибках
- Стирание ошибок
- Снятие показаний о идентификационных данных системы впрыска
- Активная диагностика (управление прибором для измерения оборотов двигателя, инжекторами, катушками, вентиляторами, насосом горючего, и т. д.)
- Отключение указателя диагностики
- Регуляция СО по потенциометру по минимуму
- Резеттация потенциометра дроссельного клапана

КОНФИГУРАЦИИ:

- 6 языков (итальянский, английский, французский, немецкий, испанский, португальский)
- Английские или метрические единицы измерения

УПАКОВКА СОДЕРЖИТ:

- Программное обеспечение (Software) и инструкцию (CD-ROM)
- Серийные кабели для связи
- Ключ к аппарату (Hardware)

ПОДДЕРЖИВАЕМЫЕ ПРОТОКОЛЫ:

Программное обеспечение MDST общается со всеми основными протоколами: ISO14230, KWP2000 и J1850.

ОПЦИИ:

- Технология Bluetooth для диагностики без громоздких кабелей
- Линейный зонд ламбда
- Серийный конвертер USB

ТРЕБОВАНИЯ К КОМПЬЮТЕРУ:

Оперативная система: ПК с Windows 95/98/ME/2000/NT/XP/Vista

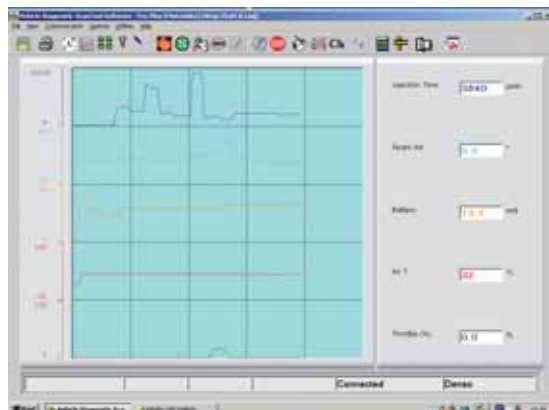
ПОДДЕРЖИВАЕМЫЕ МАРКИ:

Adiva, Aprilia, Benelli, Bimota, Bmw, Buell & Victory, Cagiva, Ducati, GASGAS, Gilera, Harley Davidson, Kawasaki, Laverda, Malaguti, Moto-Guzzi, Moto-Morini, MV-AGUSTA, Peugeot, Piaggio, Sherco, Vespa, Voxan.

ПОДДЕРЖИВАЕМЫЕ СИСТЕМЫ:

Magneti-Marelli (IAWP8, IAW16M, IAW15M, IAW15P, IAW15RC, IAW59M, IAW5AM, MIU, IAW26H, IAW5SM), Delphi, VDO-Ignition, VDO-EFI, Visteon, Denso.

Пополный список диагностируемых моделей из нашего веб-сайта www.top-automotive.com



Визуализация графиков



Визуализация приборных манометров



Motorbike Diagnostic Scan-Tool

est un outil professionnel pour le Diagnostic des centrales d'injection électronique (EFI). Il permet la lecture et l'effacement des erreurs, la visualisation des paramètres en temps réel, la sauvegarde de données et beaucoup d'autres fonctions. Il peut être utilisé sur n'importe quel ordinateur, dans tous les ateliers.

Données techniques caractéristiques:

- Affichage des paramètres (tours du moteur, position de la pédale de l'accélérateur, tension de la batterie, temps d'injection, pré-allumage, etc.)
- Lecture des erreurs
- Effacement des erreurs
- Lecture des données d'identification du système d'injection
- Diagnostic actif (commande du compteur de tours, des injecteurs, des bobines, des aubes, de la pompe du carburant, etc.)
- Extinction du voyant de diagnostic
- Réglage du trimmer CO au minimum
- Remise à zéro du potentiomètre de la pédale

Configurations:

- 6 langues (italien, anglais, français, allemand, espagnol, portugais)
- Unités de mesure anglaises ou métriques

Le coffret contient:

- Logiciel et manuel (CD-ROM)
- Câbles série pour la connexion
- Clé Hardware

Protocoles admis:

Le logiciel MDST communique avec tous les principaux protocoles: ISO14230, KWP2000 et J1850.

En option:

- Télémétrie à court rayon d'action via Bluetooth pour effectuer le diagnostic sans fils encombrants
- Sonde lambda linéaire
- Convertisseur USB série

Conditions requises du système:

Système d'exploitation: Windows 95/98/ME/2000/NT/XP/Vista pour ordinateur

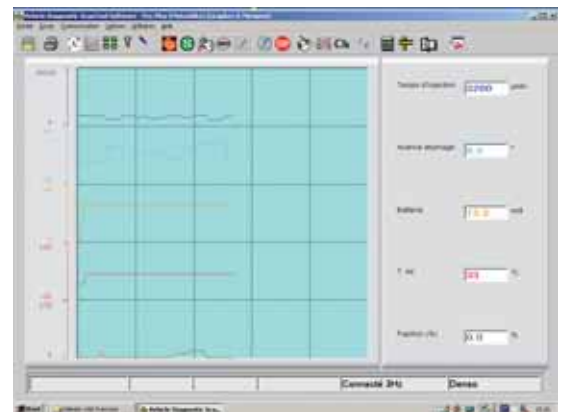
Marques traitées:

Adiva, Aprilia, Benelli, Bimota, Bmw, Buell & Victory, Cagiva, Ducati, GASGAS, Gilera, Harley Davidson, Kawasaki, Laverda, Malaguti, Moto-Guzzi, Moto-Morini, MV-AGUSTA, Peugeot, Piaggio, Sherco, Vespa, Voxan.

Centrales traitées:

Magneti-Marelli (IAWP8, IAW16M, IAW15M, IAW15P, IAW15RC, IAW59M, IAW5AM, MIU, IAW26H, IAW5SM), Delphi, VDO-Ignition, VDO-EFI, Visteon, Denso.

Consultez les modèles traités sur notre site www.top-automotive.com



Graphes



Instruments



TopAutomotive
NEW GENERATION TOOLS AND EQUIPMENT

TOP Automotive srl
Viale del Lavoro 41/5
37036 San Martino B. A. (VR) Italy
tel. +39 045 9783862
fax +39 045 994498
www.top-automotive.com
top@top-automotive.com